



Piet Mondrian

Mondrian

peintre



Peintre, né aux Pays-Bas, en 1872, et mort aux Etats-Unis en 1944.

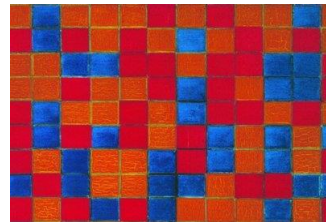
Il emploie les lignes verticales, horizontales, et les couleurs primaires. Son style a toujours une influence très forte.



On ne peut représenter les couleurs de la nature sur la toile.

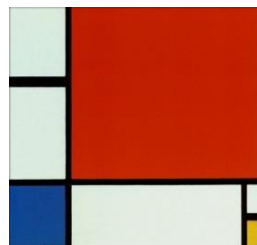
Arbre gris (1911)

Composition avec grille 8 (1919)



Nature morte au pot de gingembre(1911)

Composition (1930)



Mitsouko au CP



Piet Mondrian

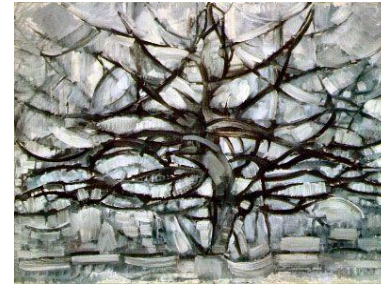
Mondrian

peintre



Peintre, né aux Pays-Bas, en 1872, et mort aux Etats-Unis en 1944.

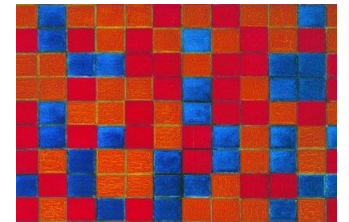
Il emploie les lignes verticales, horizontales, et les couleurs primaires. Son style a toujours une influence très forte.



On ne peut représenter les couleurs de la nature sur la toile.

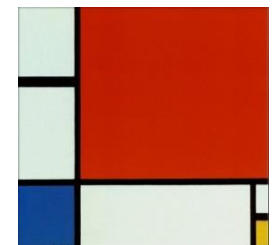
Arbre gris (1911)

Composition avec grille 8 (1919)



Nature morte au pot de gingembre(1911)

Composition (1930)



Mitsouko au CP